



CONQUER ESSENCE

铝制结构搭配钢化玻璃开放式Micro ATX机箱

COUGAR先前推出的CONQUER CNC铝合金设计大受好评，因此我们带来体积更精巧且外观同样出色的小型机箱，可支援Micro-ATX与Mini-ITX两种主机板，还有充足空间可容纳高端散热组件与硬件，装载您梦想中的电竞系统。



精巧体积、耀眼外型

CONQUER ESSENCE支援Micro-ATX和Mini ITX规格的主机板，若您想要打造一个体积精巧、功能强大、造型前卫的电竞PC，这就是您梦想中的杰作！



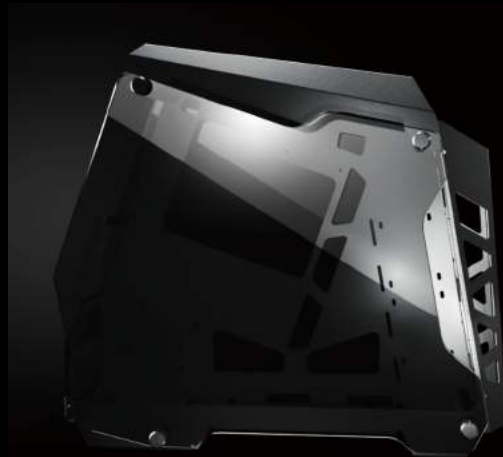
全金属材质打造

CONQUER ESSENCE的铝合金架构使用精密的CNC切割技术生产，不仅耐用度高、还有独特抢眼的外观设计，更承袭COUGAR DNA特有的军风元素。



钢化玻璃侧盖

左右两侧钢化玻璃侧盖为CONQUER的金属结构呈现完美的工艺技术，明亮透彻的高质量玻璃为您呈现一览无遗的视野。



支援强大的散热系统

前板与上盖皆可支援4个120mm风扇和2个240mm水冷散热器，还有机箱的开放式设计可确保通风良好的散热效果。





CONQUER ESSENCE

铝制结构搭配钢化玻璃开放式Micro ATX机箱



规格

机箱规格		迷你机箱
机箱材质		铝合金 + 钢化玻璃
尺寸 (宽x高x深)		233 x 480 x 522 (毫米)
		9.17 x 18.89 x 20.55 (英寸)
主板类型		Mini ITX / Micro ATX
3.5 吋扩充槽		2
2.5 吋扩充槽		3+2 (3.5吋扩充槽也可转换为2.5吋扩充槽)
I/O 接孔		USB 3.0插槽 x 2 / 麦克风接孔 x 1 / 耳麦接孔 x 1
散热系统	前板	120毫米 x 2
	上方	120毫米 x 2
可安装水冷系统	前板	240毫米
	上方	240毫米
线缆收纳		是
扩充插槽		5
最大显示卡长度		350 (毫米)
CPU 风扇最大高度		160 (毫米)
电源供应器最大长度		200 (毫米)
钢化玻璃侧盖		左右两边的钢化玻璃侧盖, 厚度皆为5mm